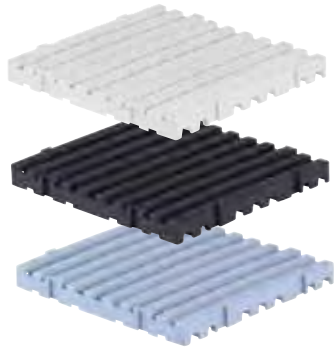


ANTI-SLIP VLOERTEGELS

Gastroplus®



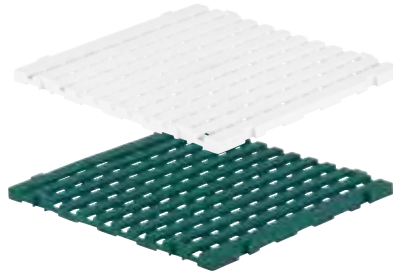
- ✓ Professionele tegels voor loopvloeren in koel- of vriescellen, keukens en algemene werkplaatsen
- ✓ **Geperforeerd, dus water/condens loopt af naar vloer, maar gestockeerde goederen blijven droog**
- ✓ Eenvoudig te verwijderen voor reiniging
- ✓ Veilige anti-slip, voorkomt wegglijden
- ✓ Ook bruikbaar buiten de koelcel (-30°C tot +60°C)
- ✓ Draagkracht: 250 kg/m
- ✓ Ideaal voor stockage laag boven de grond, maar toch van de grond (perfect voor zware elementen)
- ✓ De perfecte aanvulling op de standaard rekstellingen die in koelruimtes geplaatst worden
- ✓ Tegels kunnen perfect aan elkaar gemonteerd worden
- ✓ Koude- en vriesbestendig
- ✓ **Comfortabel: vermindert vermoeidheidssymptomen in voeten en rug bij staand werk**



Art. nr. FTP-0001 (915)

Vloertegel (hard)

Uitw. afm.	L 500 x B 500 x H 50 mm
Materie	HDPE
Kleuren	○ ● ●
Gewicht	1,90 kg
Extra	anti-slip
Verpakking	5 st/doos - 100 st/pallet



Art. nr. FTP-1001 (936)

Vloertegel (hard)

Uitw. afm.	L 600 x B 600 x H 30 mm
Materie	HDPE
Kleuren	○ ●
Gewicht	1,70 kg
Extra	anti-slip
Verpakking	per stuk - 150 st/pallet

Afwerkingscodes voor bestelling:

- Art. nr. + 010 = ○ (wit)
 + 020 = ● (zwart)
 + 040 = ● (groen)
 + 050 = ● (grijs)



Art. nr. FTP-1002 (936S)

Oprij-element voor vloertegel FTP-1001

Uitw. afm.	L 600 x B 150 x H 30 mm
Materie	HDPE
Kleuren	○ ●
Gewicht	0,40 kg
Extra	anti-slip
Verpakking	per stuk

DUNNAGE REKKEN

Gastroplus®



- ✓ **Stevig vloerrek voor koel- en vriescel, keuken en werkvloer (ziekenhuizen, supermarkten, ...)**
- ✓ Ergonomisch design - afgeronde hoeken
- ✓ Eenvoudige reiniging (ook onder het rek) - vlotte opstelling
- ✓ Geventileerd oppervlak (gleuven breedte 4 cm)
- ✓ Dubbelwandige constructie - zeer sterk en duurzaam
- ✓ Voor talrijke toepassingen
- ✓ NSF & EU-certificaat



gastroplus+



Art. nr. DUN-0001 (DR915)

Uitw. afm.	L 910 x B 555 x H 300 mm
Materie	LLDP
Kleur	●
Gewicht	9,30 kg
Draagkracht	900 kg
Info	Hoogte onder boog: 180 mm (t.b.v. reiniging)



Art. nr. DUN-0002 (DR1220)

Uitw. afm.	L 1210 x B 555 x H 300 mm
Materie	LLDP
Kleur	●
Gewicht	12,50 kg
Draagkracht	1800 kg
Info	Hoogte onder boog: 180 mm (t.b.v. reiniging)



Art. nr. DUN-0003 (DR1525)

Uitw. afm.	L 1525 x B 555 x H 300 mm
Materie	LLDP
Kleur	●
Gewicht	14,50 kg
Draagkracht	1800 kg
Info	Hoogte onder boog: 180 mm (t.b.v. reiniging)

