

EURONORM DRAAI-STAPELKRATTEN

Bicolour - 600 x 400 mm



- ✓ Multi-functioneel - Onderling stapelbaar en ineen te schuiven (nestbaar)
- ✓ 50% nestbaar (door 180° rotatie)
- ✓ Eenvoudige herkenning aan welke zijde stapelbaar of nestbaar (inkepingen boven handvat)
- ✓ Gesloten of geperforeerd (bodem en zijwanden) - Etiketveld op korte zijde
- ✓ Voedingskwaliteit - Gebruik: -30°C tot +60°C (ook inzetbaar bij niet-voeding)
- ✓ Optie: tussenrooster, bedrukking ook mogelijk
- ✓ Kleuren: blauw (RAL 5026) / geel (RAL 1018)



Art. nr. **NOC-6122 (DS-6412-BC)**
 Uitw. afm. L 600 x B 400 x H 123 mm
 Inw. afm. L 556 x B 356 x H 109 mm
 Materie HDPE
 Inhoud 22 liter
 Gewicht 1,48 kg
 Kleuren ● en ●
 Uitvoering wanden en bodem gesloten
 Handgrepen open - op korte zijden
 Verpakking 132 st/pallet



Art. nr. **NOP-6124 (DS-6412P-BC)**
 Uitw. afm. L 600 x B 400 x H 127 mm
 Inw. afm. L 556 x B 356 x H 105 mm
 Materie HDPE
 Inhoud 22 liter
 Gewicht 1,28 kg
 Kleuren ● en ●
 Uitvoering wanden en bodem geperforeerd
 Handgrepen open - op alle zijden
 Verpakking 132 st/pallet



Art. nr. **NOC-6142 (DS-6414-BC)**
 Uitw. afm. L 600 x B 400 x H 143 mm
 Inw. afm. L 556 x B 356 x H 129 mm
 Materie HDPE
 Inhoud 25 liter
 Gewicht 1,57 kg
 Kleuren ● en ●
 Uitvoering wanden en bodem gesloten
 Handgrepen open - op korte zijden
 Verpakking 116 st/pallet



Art. nr. **NOP-6144 (DS-6414P-BC)**
 Uitw. afm. L 600 x B 400 x H 147 mm
 Inw. afm. L 556 x B 356 x H 125 mm
 Materie HDPE
 Inhoud 25 liter
 Gewicht 1,50 kg
 Kleuren ● en ●
 Uitvoering wanden en bodem geperforeerd
 Handgrepen open - op alle zijden
 Verpakking 116 st/pallet



Art. nr. **NOC-6192 (DS-6419-BC)**
 Uitw. afm. L 600 x B 400 x H 183 mm
 Inw. afm. L 556 x B 356 x H 172 mm
 Materie HDPE
 Inhoud 34 liter
 Gewicht 1,84 kg
 Kleuren ● en ●
 Uitvoering wanden en bodem gesloten
 Handgrepen open - op korte zijden
 Verpakking 88 st/pallet



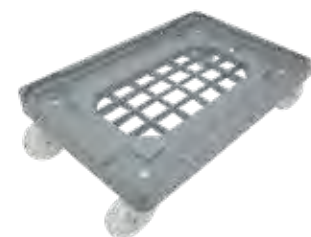
Art. nr. **NOP-6194 (DS-6419P-BC)**
 Uitw. afm. L 600 x B 400 x H 187 mm
 Inw. afm. L 556 x B 356 x H 168 mm
 Materie HDPE
 Inhoud 34 liter
 Gewicht 1,63 kg
 Kleuren ● en ●
 Uitvoering wanden en bodem geperforeerd
 Handgrepen open - op alle zijden
 Verpakking 88 st/pallet



Art. nr. **NOC-6242 (DS-6424-BC)**
 Uitw. afm. L 600 x B 400 x H 240 mm
 Inw. afm. L 556 x B 352 x H 234 mm
 Materie PP
 Inhoud 47 liter
 Gewicht 2,24 kg
 Kleuren ● en ●
 Uitvoering wanden en bodem gesloten
 Handgrepen open - op alle zijden
 Verpakking 68 st/pallet



Art. nr. **NOP-6244 (DS-6424P-BC)**
 Uitw. afm. L 600 x B 400 x H 245 mm
 Inw. afm. L 555 x B 356 x H 230 mm
 Materie PP
 Inhoud 47 liter
 Gewicht 1,97 kg
 Kleuren ● en ●
 Uitvoering wanden en bodem geperforeerd
 Handgrepen open - op alle zijden
 Verpakking 68 st/pallet



Art. nr. **DOI-3000 (9999-DS)**
Transportonderstel met 4 standaard polyamide zwenkwielen (2 met rem) + gegalvaniseerde vorken
 Uitw. afm. L 600 x B 400 x H 180 mm
 Materie PP + GALVA
 Kleuren ● ● ● ● ●
 Verpakking 25 st/pallet

