

EURONORM DRAAI-STAPELBAKKEN

600 x 400 mm - Stapelbaar en nestbaar (Rota)



- ✓ Ineen te schuiven door rotatie van 180° (= nesten)
- ✓ Leeg: tot 65% ruimtebesparing indien genest
- ✓ Geen vacuüm effect bij het stapelen
- ✓ Uiterst stevig - Gebruik tussen -30°C en +60°C
- ✓ Gladde binnenzijden voor snelle en hygiënische reiniging

- ✓ **Bodem en zijwanden geperforeerd**
- ✓ Inw. afm. = bovenaan (onderaan: 440 x 330 mm)
- ✓ Standaardkleur: grijs
- ✓ Bedrukking mogelijk

Geperforeerde bodem & zijwanden



Art. nr.	NRP-6152 (3406N)
Uitw. afm.	L 600 x B 400 x H 150 mm
Inw. afm.	L 482 x B 365 x H 147 mm
Materie	PE
Inhoud	25 liter
Gewicht	1,30 kg
Kleur	●
Handgrepen	Open
Uitvoering	Bodem en zijwanden geperforeerd
Verpakking	152 st/pallet



Art. nr.	NRP-6202 (3407N)
Uitw. afm.	L 600 x B 400 x H 200 mm
Inw. afm.	L 482 x B 365 x H 196 mm
Materie	PE
Inhoud	32 liter
Gewicht	1,50 kg
Kleur	●
Handgrepen	Open
Uitvoering	Bodem en zijwanden geperforeerd
Verpakking	140 st/pallet



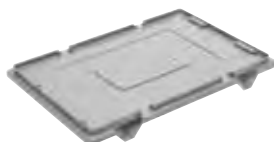
Art. nr.	NRP-6252 (3408N)
Uitw. afm.	L 600 x B 400 x H 250 mm
Inw. afm.	L 482 x B 365 x H 248 mm
Materie	PE
Inhoud	40 liter
Gewicht	1,90 kg
Kleur	●
Handgrepen	Open
Uitvoering	Bodem en zijwanden geperforeerd
Verpakking	100 st/pallet



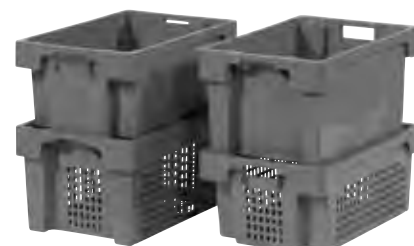
Art. nr.	NRP-6302 (3409N)
Uitw. afm.	L 600 x B 400 x H 300 mm
Inw. afm.	L 482 x B 365 x H 297 mm
Materie	PE
Inhoud	50 liter
Gewicht	2,10 kg
Kleur	●
Handgrepen	Open
Uitvoering	Bodem en zijwanden geperforeerd
Verpakking	80 st/pallet



Art. nr.	NRP-6352 (3410N)
Uitw. afm.	L 600 x B 400 x H 350 mm
Inw. afm.	L 482 x B 365 x H 348 mm
Materie	PE
Inhoud	60 liter
Gewicht	2,30 kg
Kleur	●
Handgrepen	Open
Uitvoering	Bodem en zijwanden geperforeerd
Verpakking	60 st/pallet



Art. nr.	NRL-6000 (3420)
Uitw. afm.	L 600 x B 400 mm
Materie	HDPE
Type	Klemmend deksel
Gewicht	0,90 kg
Kleur	●
Verpakking	100 st/pallet



Onderling stapelbaar

