



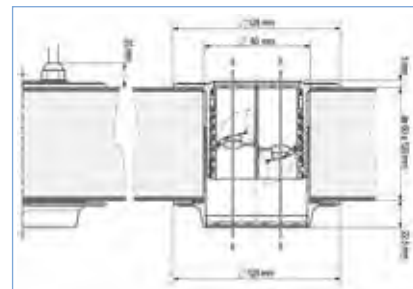
0222002G

## FERMOD 2220 - 2222 - DRUKVEREFFENERS

- Muurmontage en plafondmontage
- Drukvereffeners voor koel- en vrieskamers met een volume kleiner dan 75 m<sup>3</sup>
- Constante stroom van 8 W bij 2220 - 2220/200
- Waterdicht
- Afwerking: composiet
- Voor paneeldikte 60 à 120 mm: 2220 - 2222
- Voor paneeldikte 120 à 200 mm: 2220/200

CODE	Omschrijving
2220	Met weerstand, voor koel- en vrieskamers tot -30°C - WIT (muur- en plafondmontage)
0222002G	Met weerstand, voor koel- en vrieskamers tot -30°C - GRIJS (muur- en plafondmontage)
2222TP	Zonder weerstand, enkel voor positieve temperatuur - WIT (muur- en plafondmontage)
2220/200	Met weerstand, voor koel- en vrieskamers tot -30°C - WIT (enkel voor muurmontage)

Negatieve temperatuur: tot -30°C  
(lagere temperatuur op aanvraag)

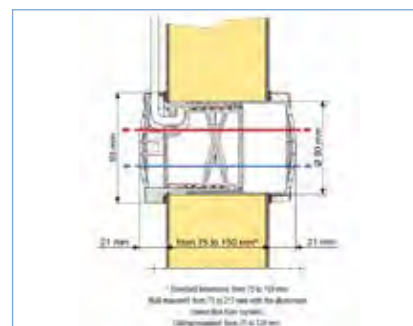


## FERMOD 2227 - DRUKVEREFFENERS

- Muurmontage en plafondmontage
- 3 mogelijke opties voor de kabeldoorvoer: in het midden van het paneel, of aan de buitenkant van het paneel, horizontaal of verticaal
- Drukvereffeners voor koel- en vrieskamers met een volume kleiner dan 75 m<sup>3</sup>
- Constante stroom van 8 W
- Waterdicht
- Afwerking: composiet
- Voor paneeldikte 75 à 150 mm: standaard
- Voor paneeldikte 151 à 215 mm: met optionele aluminium buis
- Voor plafondmontage 75 tot max. 120 mm

CODE	Omschrijving
2227-H	Met weerstand, voor koel- en vrieskamers tot -30°C - WIT (muur- en plafondmontage) Uitgang horizontaal
2227-V	Met weerstand, voor koel- en vrieskamers tot -30°C - WIT (muur- en plafondmontage) Uitgang verticaal
2227-M	Met weerstand, voor koel- en vrieskamers tot -30°C - WIT (muur- en plafondmontage) Uitgang midden paneel
2227-M/215	Met weerstand, voor koel- en vrieskamers tot -30°C - WIT (muur- en plafondmontage) Uitgang midden paneel / 215 mm

Negatieve temperatuur: tot -30°C  
(lagere temperatuur op aanvraag)



Enkel de aangegeven formules in de FERMOD-brochure zijn geldig ter berekening van het aantal benodigde ventielen. Indien garantie gewenst, kan men steeds een berekening aanvragen.

