



**FR Armoires murales, portes coulissantes**

- Réalisation en acier inox AISI 304.
- Tablette intermédiaire amovible, réglable et renforcée.
- Portes coulissantes, poignée intégrée.



**NL Muurkasten, schuifdeuren**

- Uitvoering in R.V.S. AISI 304.
- Versterkt tussentablet uitneembaar en verstelbaar in hoogte.
- Schuifdeuren met ingewerkte handgrepen.

**DE Wandhängeschränke, Schiebetüren**

- Hergestellt aus Edelstahl AISI 304.
- Herausnehmbarer, verstellbarer und verstärkter Zwischenboden.
- Schiebetüren, integrierte Handgriffe.



		mm	kW	V	kg	m <sup>3</sup>	
	PSC100/E	1000x400xh600	-	-	28	0,38	<b>753,00 EUR</b>
	PSC120/E	1200x400xh600	-	-	36	0,45	<b>835,00 EUR</b>
	PSC140/E	1400x400xh600	-	-	43	0,54	<b>910,00 EUR</b>
	PSC160/E	1600x400xh600	-	-	50	0,64	<b>989,00 EUR</b>
	PSC180/E	1800x400xh600	-	-	58	0,68	<b>1 066,00 EUR</b>
	PSC200/E	2000x400xh600	-	-	65	0,74	<b>1 138,00 EUR</b>

**FR Armoire murale, angle 90°**

- Réalisation en acier inox AISI 304.
- Tablette intermédiaire amovible, réglable et renforcée.
- Porte battante, poignée intégrée.

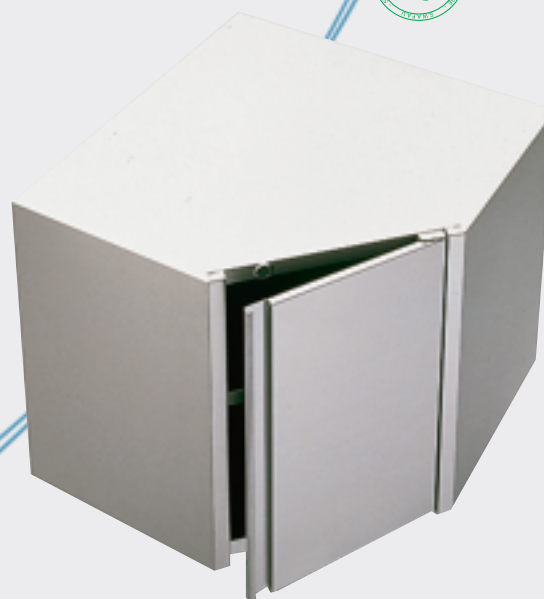


**NL Muurhoekkast 90°**

- Uitvoering in R.V.S. AISI 304.
- Versterkt tussentablet uitneembaar en verstelbaar in hoogte.
- Draaideur met ingewerkte handgrepen.

**DE Eckhängeschränk 90°**

- Hergestellt aus Edelstahl AISI 304.
- Herausnehmbarer, verstellbarer und verstärkter Zwischenboden.
- Flügeltür, integrierte Handgriffe.



		mm	kW	V	kg	m <sup>3</sup>	
	PSCA70/E	700x700xh600	-	-	30	0,46	<b>1 136,00 EUR</b>