



### FR Tables sur armoire "traversante centrale"

- Réalisation en acier inox AISI 304.
- Plan de travail insonorisé et renforcé.
- Tablette intermédiaire amovible, réglable et renforcée.
- Portes coulissantes des 2 côtés, poignées intégrées.
- Pieds en acier inox avec vérins en inox réglables.


### NL Werktafelkasten "doorgeefversie"

- Uitvoering in R.V.S. AISI 304.
- Werkblad versterkt en voorzien van geluiddempende isolatie.
- Versterkt tussentablet uitneembaar en verstelbaar.
- Schuifdeuren aan beide zijden met ingewerkte handgrepen.
- R.V.S. poten met R.V.S. regelbare stelvoeten.

### DE Arbeitsschränke "zentrale Durchreiche"

- Hergestellt aus Edelstahl AISI 304.
- Schallgedämpfte und verstärkte Arbeitsplatte.
- Herausnehmbarer, verstellbarer und verstärkter Zwischenboden.
- Schiebetüren von beiden Seiten, integrierte Handgriffe.
- Regulierbare FüÙe aus Edelstahl.



	mm	kW	V	kg	m³	
 <b>TAP127/M</b>	1200x700xh880/900	-	-	88	1	<b>1 462,00 EUR</b>
<b>TAP167/M</b>	1600x700xh880/900	-	-	115	1,3	<b>1 662,00 EUR</b>
<b>TAP207/M</b>	2000x700xh880/900	-	-	139	1,6	<b>1 852,00 EUR</b>
<b>ATG0136/M</b>	Option key lock					<b>68,00 EUR</b>

### FR Tables sur armoire, avec tiroirs

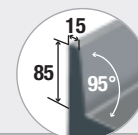
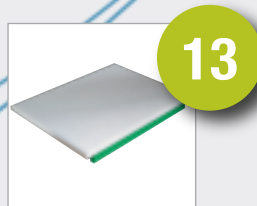
- Réalisation en acier inox AISI 304.
- Plan de travail insonorisé et renforcé.
- Tablette intermédiaire amovible, réglable et renforcée.
- Portes coulissantes, poignées intégrées, et 1 bloc de 3 tiroirs GN1/1 sur glissières.
- Pieds en acier inox avec vérins en inox réglables.


### NL Werktafelkasten, met laden

- Uitvoering in R.V.S. AISI 304.
- Werkblad versterkt en voorzien van geluiddempende isolatie.
- Versterkt tussentablet uitneembaar en verstelbaar in hoogte.
- Schuifdeuren met ingewerkte handgrepen en 1 ladenblok met 3 laden GN 1/1 op geleiders.
- R.V.S. poten met R.V.S. regelbare stelvoeten.

### DE Arbeitsschränke, mit Schubladen

- Hergestellt aus Edelstahl AISI 304.
- Schallgedämpfte und verstärkte Arbeitsplatte.
- Herausnehmbarer, verstellbarer und verstärkter Zwischenboden.
- Schiebetüren, integrierte Handgriffe und 1 Block mit 3 Schubladen GN 1/1 auf Führungsschienen.
- Regulierbare FüÙe aus Edelstahl.



	mm	kW	V	kg	m³		...A/M
 <b>TA167CD/M</b>	1600x700xh880/900	-	-	165	1,3	<b>2 259,00 EUR</b>	<b>2 433,00 EUR</b>
<b>TA207CD/M</b>	2000x700xh880/900	-	-	189	1,6	<b>2 436,00 EUR</b>	<b>2 655,00 EUR</b>
<b>ATG0136/M</b>	Option key lock						<b>68,00 EUR</b>