

CANTILEVER VERSION

A22/CT2-N**93,00 EUR**

mm : 200xh

FR Fond pour élément à -TOP- 200 mm

NL Rugwand voor -TOP- element van 200 mm

DE Unterboden für -TOP- Modul 200 mm

**A22/CT4-N****110,00 EUR**

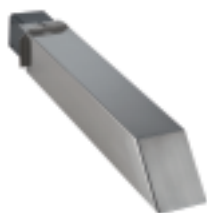
mm : 400xh

A22/CT8-N**167,00 EUR**

mm : 800xh

A22/CT12-N**215,00 EUR**

mm : 1200xh

A22/PSSB**296,00 EUR**FR Pied pour "support cantilever" avec fixation au sol
NB: indispensable lorsque pas de socle en béton.NL Bevestigingsvoet voor "cantilever" steunen
NB: onontbeerlijk indien geen sokkel in beton.DE Stützfuß für "Montage-Brücke" mit Bodenbefestigung
Erforderlich falls kein Betonfundament vorhanden ist.

CANTILEVER VERSION



CANTILEVER VERSION

A22/TLDS-N**3 035,00 EUR**

FR Finitions latérales

- Gauche et droite, réalisation en acier inox.

NL Zijafwerkingen

- Links en rechts, uitvoering in R.V.S.

DE Seitliche Verkleidung

- Links und rechts, hergestellt aus Edelstahl.

**Our design office**

help you to create an graphic projecting,
presentations and budgeting for collective catering
(rendering, printing layouts and technical legends).